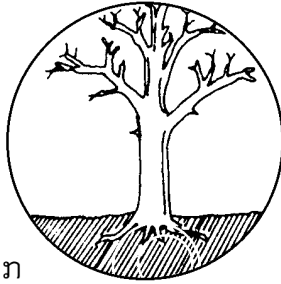
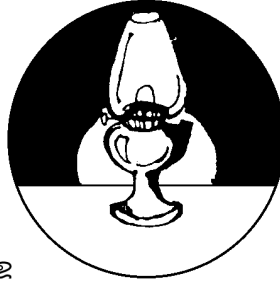


ບົດທີ 5

ຄວາມປຽບທຽບ



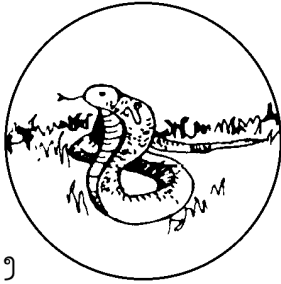
ກ



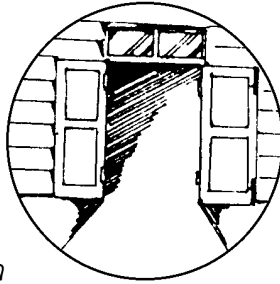
ຂ



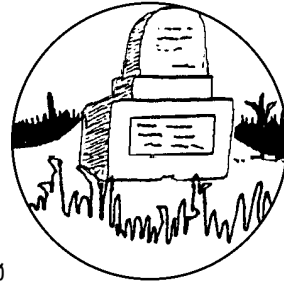
ຄ



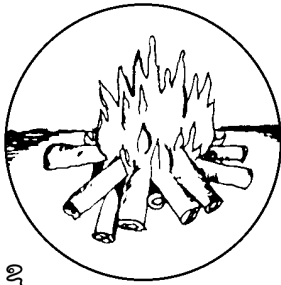
ງ



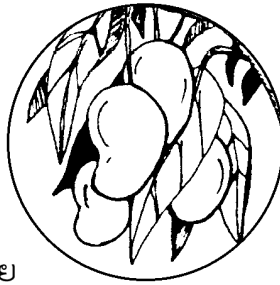
ຈ



ສ



ຊ



ຢ

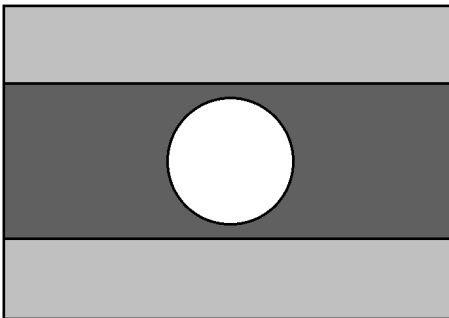


ດ

ຜູ້ທີ່ຈະເປັນນັກເທດຕ້ອງຮຽນຮູ້ຫຼາຍຢ່າງ ໃນຫຼາຍຢ່າງນັ້ນຢ່າງໜຶ່ງກໍຄື ການໃຊ້ຄວາມປຽບທຽບ. ໃນຄຳເທດສະຫນາຂອງໂຢຮັນບັບຕິສະໂຕແລະພະເຢຊູ ເຂົາເຄີຍໃຊ້ຄວາມປຽບທຽບທີ່ເຮົາເຫັນຢູ່ໃນຮູບເຫຼົ່ານີ້. ໃນບົດນີ້ເຮົາຈະຮຽນເລື່ອງຄວາມປຽບທຽບນັ້ນວ່າ ພະເຢຊູໃຊ້ອັນໃດແດ່ ໂຢຮັນບັບຕິສະໂຕໃຊ້ອັນໃດແດ່.

- 1 ໃຫ້ອ່ານ ລູກາ 1:76 ຄວາມນັ້ນເປັນຄວາມທີ່ພະວິນຍານບໍລິສຸດບັນດິນໃຫ້ພໍຂອງໂຢຮັນບັບຕິສະໂຕເວົ້າກ່ຽວກັບລູກ ເພິ່ນທີ່ໄດ້ເກີດມາໃໝ່. ໂຢຮັນບັບຕິສະໂຕຈະຮັບພາລະຫຍັງຕໍ່ພະເຈົ້າ. (ໃຫ້ຫມາຍເອົາຂໍ້ທີ່ຖືກ)
  - ກ. ປະໂລຫິດ
  - ຂ. ຜູ້ປະກາດພະທຳ
  - ຄ. ກະສັດ
- 2 ຜູ້ປະກາດພະທຳຂອງພະເຈົ້າ ທຸກຄົນມີຫນ້າທີ່ຫຍັງຕໍ່ພະເຈົ້າ? (ມທ 11:13) \_\_\_\_\_
- 3 ດັ່ງນັ້ນ ໂຢຮັນບັບຕິສະໂຕມີຫນ້າທີ່ຫຍັງ? \_\_\_\_\_
- 4 ໂຢຮັນບັບຕິສະໂຕເຄີຍປຽບທຽບຫຼາຍໃນເວລາເທດສະຫນາ ຕາມແບບຜູ້ປະກາດພະທຳໃນຄຳພີເດີມ. ຄວາມປຽບ ທຽບນັ້ນ ເປັນການຍົກສິ່ງໃດສິ່ງໜຶ່ງມາຈາກຊີວິດປະຈຳວັນທີ່ທຸກຄົນຮູ້ເລື່ອງ ເພື່ອຊ່ວຍອະທິບາຍສິ່ງໃໝ່ທີ່ເຂົາບໍ່ເຂົ້າໃຈ. ເອົາສິ່ງທີ່ຄຸ້ນເຄີຍມາເປີດເຜີຍສິ່ງທີ່ຍັງລີ້ໄວ້ ຜູ້ປະກາດພະທຳເຄີຍໃຊ້ຄວາມປຽບທຽບເພື່ອຫຍັງ? (ເລືອກເອົາຂໍ້ທີ່ຖືກ)
  - ກ. ເຮັດໃຫ້ເລື່ອງຍິ່ງເລິກລັບໄປ
  - ຂ. ເຮັດໃຫ້ເລື່ອງເຂົ້າໃຈງ່າຍຂຶ້ນ
  - ຄ. ໃຊ້ແຕ່ສັບສຳຄັນ
- 5 ຜູ້ປະກາດພະທຳໃນພະຄຳພີເດີມ ທັງໂຢຮັນບັບຕິສະໂຕດ້ວຍເຄີຍຍົກຫຍັງມາແກ້ໄຂໃຫ້ເຂົ້າໃຈແຈ້ງກ່ວາ? \_\_\_\_\_

6 ຄວາມປຽບທຽບກໍ່ຄືຄຳອະທິບາຍໂດຍໃຊ້ຮູບປະກອບຄື: ສັນຍາລັກນີ້ຫມາຍເຖິງປະເທດໃດ? \_\_\_\_\_



**ຕອບ:**

- 1 ຂ. ຖືກ
- 2 ທຳນວາຍ
- 3 ທຳນວາຍ
- 4 ຂ. ຖືກ
- 5 ຄວາມປຽບທຽບ
- 6 ສາທາລະນະລັດ ປະຊາທິປະໄຕ ປະຊາຊົນລາວ

7 ນົກເຂົາຫມາຍເຖິງພະວິນຍານບໍລິສຸດ ມີສິ່ງໃດທີ່ຈະປຽບທຽບພະວິນຍານບໍລິສຸດ? \_\_\_\_\_

8 ສັນຍາລັກໃດທີ່ເຄີຍໃຊ້ມາເປັນຄວາມປຽບທຽບ (ໃຫ້ທ່ານເອົາຄຳຕໍ່ໄປນີ້ຂຽນໃສ່ບ່ອນວ່າງຄຳຕອບຂອງສັນຍາລັກໃຫ້ ຖືກຕ້ອງກັບຄວາມຫມາຍທີ່ມີຢູ່ຂ້າງລຸ່ມ).

ກ. ສາດສະຫນາຄຣິດ

ຂ. ສາທາລະນະລັດປະຊາທິປະໄຕປະຊາຊົນລາວ

ຄ. ພະວິນຍານບໍລິສຸດ

ງ. ຊົນຊັ້ນກຳມະກອນ

ເຄື່ອງຫມາຍ ຄ້ອນຕີແລະກ່ຽວ ຄື \_\_\_\_\_

ເຄື່ອງຫມາຍ ໄມ້ກາງແຂນ ຄື \_\_\_\_\_

ເຄື່ອງຫມາຍ ນົກເຂົາ ຄື \_\_\_\_\_

ເຄື່ອງຫມາຍ ທຸງຊາດລາວ ຄື \_\_\_\_\_

9 ທັງຜູ້ປະກາດພະທຳຂອງພະເຈົ້າໃນສະໄຫມພະຄຳພີເດີມ ແລະໂຢຮັນບັບຕິສະໂຕ ເຄີຍໃຊ້ເລື່ອງໃດເພື່ອໃຫ້ຜູ້ຟັງເຂົ້າໃຈດີ? \_\_\_\_\_

10 ຈົ່ງຕື່ມຄວາມໃສ່ບ່ອນວ່າງ. ຄວາມ \_\_\_\_\_ ເປັນອັນທີ່ສະແດງໃຫ້ເຂົ້າໃຈຄວາມຫມາຍງ່າຍກວ່າ.

11 ຮຽນຄົນອີກ! ມັດທາຍກ່າວເລື່ອງສະໄຫມປີທີ່ພະເຢຊູຕຽມຕົວໃນບົດທີ \_\_\_\_\_ ແລະບົດທີ \_\_\_\_\_ ເຖິງຂໍ້ \_\_\_\_\_

ເຫດການແລກໃນສະໄຫມນັ້ນຢູ່ໃນບົດທີ \_\_\_\_\_ ຂໍ້ \_\_\_\_\_ ເຖິງຂໍ້ \_\_\_\_\_ .

ໂຢຮັນບັບຕິສະໂຕເຫດສະຫນາວ່າ ຈົ່ງ \_\_\_\_\_

ເພາະວ່າ \_\_\_\_\_ ໄດ້ມາໃກ້ແລ້ວ. (ຈົ່ງຕື່ມຄວາມທີ່ຂາດ)

ຕອບ:

7 ນົກເຂົາ

8 ຊົນຊັ້ນກຳມະກອນ

ສາດສະຫນາຄຣິດ

ພະວິນຍານບໍລິສຸດ

ສ. ປ. ປ. ລາວ

9 ຄວາມປຽບທຽບ

10 ປຽບທຽບ

11 ບົດທີ 3 ແລະ ບົດທີ 4 ເຖິງ ຂໍ້ 11

ບົດທີ 3 ຂໍ້ 1-12

ຖິ້ມໃຈເກົ່າເອົາໃຈໃຫມ່... ລາຊະອານາຈັກສະຫວັນ

**12** ເຮົາຮຽນຮູ້ແລ້ວວ່າການຖິ້ມໃຈເກົ່າເອົາໃຈໃຫມ່ຫມາຍຄວາມວ່າເຮົາຈະປ່ຽນ \_\_\_\_\_ ຕໍ່ \_\_\_\_\_ . ມີສັນຍາລັກຢູ່ສອງປະການທີ່ສະແດງເຖິງການຖິ້ມໃຈເກົ່າເອົາໃຈໃຫມ່ສອງປະການນັ້ນກໍຄື \_\_\_\_\_ ແລະ \_\_\_\_\_ ແຕ່ໃນສອງປະການນັ້ນມີປະການດຽວທີ່ແນ່ນອນຄື \_\_\_\_\_ (ໃຫ້ຕື່ມຄວາມທີ່ຂາດ)

**13** ເພື່ອຊ່ວຍໃຫ້ເຮົາເຂົ້າໃຈຄວາມຫມາຍໄດ້ດີ ໂຢຮັນບັບຕີສະໂຕໃຊ້ຄວາມປຽບທຽບຫຼາຍປະການ. ແມ່ນພວກໃດໃຊ້ຄວາມປຽບທຽບໃນສະໄໝພະຄຳພີເດີມ? \_\_\_\_\_

ຝິກຮຽນໂດຍວິທີສັງເກດ ໃຫ້ທ່ານອ່ານ ມັດທາຍ 3:7-12 ແລ້ວຊອກຫາຈຸດສຳຄັນທຸກປະການ. ຫຼັງຈາກທ່ານພົບຈຸດສຳຄັນທຸກປະການນັ້ນແລ້ວ ທ່ານຮຽນຕໍ່ໄປກໍໄດ້.

**14** ທ່ານຮຽນ ມັດທາຍ 3:7-12 ສຳເລັດແລ້ວບໍ່? ຄວາມປຽບທຽບ 6 ປະການຕໍ່ໄປນີ້ໄດ້ຍົກມາຈາກຄຳເທດສະຫນາ ຂອງໂຢຮັນບັບຕີສະໂຕ. (ໃຫ້ທ່ານຂຽນຂໍ້ພະຄຳພີທີ່ພົບໃສ່ຂ້າງຄວາມປຽບທຽບລຸ່ມນີ້)

- |                             |                      |
|-----------------------------|----------------------|
| ກ. _____ ຮູ້້າຍ             | ງ. _____ ເຂົ້າເມັດດີ |
| ຂ. _____ ໄມ້ທີ່ບໍ່ເກີດຜົນດີ | ຈ. _____ ເລົ່າ       |
| ຄ. _____ ໄຟ                 | ສ. _____ ເຂົ້າລີບ    |

**15** ກ. ຄົນທີ່ຖິ້ມໃຈເກົ່າເອົາໃຈໃຫມ່ປຽບກັບເຂົ້າດີ ຫຼືເຂົ້າລີບ? \_\_\_\_\_  
 ຂ. ຄົນທີ່ບໍ່ຖິ້ມໃຈເກົ່າເອົາໃຈໃຫມ່ເດ? \_\_\_\_\_

**16** ໂຢຮັນບັບຕີສະໂຕ ຢາກຈະບອກລັກສະນະຂອງຄົນທີ່ຖິ້ມໃຈເກົ່າເອົາໃຈໃຫມ່ແລະຄົນທີ່ບໍ່ຖິ້ມໃຈເກົ່າເອົາໃຈໃຫມ່. ເພິ່ນຈຶ່ງຍົກເອົາເຂົ້າເມັດດີແລະເຂົ້າເມັດລີບມາສະແດງຄວາມແຕກຕ່າງກັນນັ້ນ. ເພິ່ນຍົກເອົາເຂົ້າດີແລະເຂົ້າລີບມາເປັນຄວາມໃດ? \_\_\_\_\_

**17** ກ. ຄວາມປຽບທຽບຄືຫຍັງ? \_\_\_\_\_  
 ຂ. ເປັນຫຍັງຜູ້ປະກາດພະທຳໃນພະຄຳພີເດີມ ແລະໂຢຮັນມັກໃຊ້ຄວາມປຽບທຽບ? \_\_\_\_\_

ຕອບ:

- 12** ປ່ຽນທ່າທີ່...ຄວາມຜິດບາບ ການຮັບບັບຕີສະມາ... ຜົນສະແດງອອກໃນຊີວິດ...ຜົນ ໃນຊີວິດ
- 13** ຜູ້ປະກາດພະທຳ
- 14** ກ. ຂໍ້ 7    ຂ. ຂໍ້ 10    ຄ. 10, 11, 12    ງ. 12    ຈ. 12    ສ. 12
- 15** ກ. ເຂາດີ    ຂ. ເຂາລີບ
- 16** ຄວາມປຽບທຽບ
- 17** ກ. ຍົກອັນທີ່ເຮົາຮູ້ດີມາສະແດງສິ່ງທີ່ບັງໄວ້ (ຄວາມຄ້າຍຄືກັນ)  
 ຂ. ເພື່ອເຮັດໃຫ້ຜູ້ຟັງເຂົາໃຈໄດ້

18 ໃຫ້ອ່ານ ມທ 3:7-12 ອີກ ໃນຄວາມປຽບທຽບຕໍ່ໄປນີ້ຄື: ງູຮ້າຍ ຕົ້ນໄມ້ທີ່ບໍ່ເກີດຜົນດີ ເຂົ້າເມັດດີ ເຂົ້າລືບ...

ກ. ສາມຄວາມໃດທີ່ຫມາຍເຖິງຄົນທີ່ບໍ່ຖິ້ມໃຈເກົ່າເອົາໃຈໃຫມ່? \_\_\_\_\_

ຂ. ຄວາມໃດທີ່ຫມາຍເຖິງຄົນທີ່ຖິ້ມໃຈເກົ່າເອົາໃຈໃຫມ່ແລ້ວ? \_\_\_\_\_

19 ຂໍໃຫ້ທ່ານຂຽນຄຳອະທິບາຍດັ່ງຕໍ່ລົງໄປນີ້:

ກ. ຄົນທີ່ບໍ່ຖິ້ມໃຈເກົ່າເອົາໃຈໃຫມ່ປຽບເໝືອນຕົ້ນໄມ້ທີ່ບໍ່ເກີດຜົນດີຢ່າງໃດ? \_\_\_\_\_

ຂ. ຄົນທີ່ບໍ່ຖິ້ມໃຈເກົ່າເອົາໃຈໃຫມ່ປຽບກັບເຂົ້າລືບຢ່າງໃດ? \_\_\_\_\_

ຄ. ຄົນທີ່ຖິ້ມໃຈເກົ່າເອົາໃຈໃຫມ່ປຽບຄືເຂົ້າເມັດດີຢ່າງໃດ? \_\_\_\_\_

20 ໃນມທ 3:12 ເຫັນຄວາມປຽບທຽບສອງປະການອີກຄື: ເລົ່າ ແລະ ໄຟ.

ກ. ອັນໃດປຽບກັບອະນາຄົດຂອງຄົນທີ່ຖິ້ມໃຈເກົ່າເອົາໃຈໃຫມ່? \_\_\_\_\_

ຂ. ອັນໃດປຽບກັບອະນາຄົດຂອງຄົນທີ່ບໍ່ຖິ້ມໃຈເກົ່າເອົາໃຈໃຫມ່? \_\_\_\_\_

21 ໂຍຮັນບັບຕິສະໂຕຍິກຄວາມປຽບທຽບສາມປະການໃດ ທີ່ສະແດງເຖິງຄົນທີ່ບໍ່ຖິ້ມໃຈເກົ່າເອົາໃຈໃຫມ່? \_\_\_\_\_

22 ໃນມທ 3:12 ຄວາມປຽບທຽບໃດສະແດງເຖິງ

ກ. ຄົນທີ່ບໍ່ຖິ້ມໃຈເກົ່າເອົາໃຈໃຫມ່? \_\_\_\_\_

ຂ. ອະນາຄົດຂອງຄົນທີ່ບໍ່ຖິ້ມໃຈເກົ່າເອົາໃຈໃຫມ່? \_\_\_\_\_

ຄ. ຄົນທີ່ຖິ້ມໃຈເກົ່າເອົາໃຈໃຫມ່ແລ້ວ? \_\_\_\_\_

ງ. ອະນາຄົດຂອງຄົນທີ່ຖິ້ມໃຈເກົ່າເອົາໃຈໃຫມ່ແລ້ວ? \_\_\_\_\_

ຕອບ:

18 ກ. ງູຮ້າຍ ຕົ້ນໄມ້ທີ່ບໍ່ເກີດຜົນ ເຂົ້າລືບ ຂ. ເຂົ້າເມັດດີ

19 ບໍ່ມີຄຳຕອບຕາຍຕົວ ໃຫ້ຍົກປຶກສາທາລິກັນໃນປະຊຸມ

20 ກ. ເລາ ຂ. ໄຟ

21 ງູຮ້າຍ ຕົ້ນໄມ້ທີ່ບໍ່ເກີດຜົນດີ ເຂົ້າລືບ

22 ກ. ເຂົ້າລືບ ຂ. ໄຟ ຄ. ເຂົ້າເມັດດີ ງ. ເລາ

23 ໂຢຮັນບັບຕິສະໂຕຍົກຄວາມປຽບທຽບໃດ ສະແດງເຖິງຄົນທີ່ຖິ້ມໃຈເກົ່າເອົາໃຈໃຫມ່ແລ້ວ?

\_\_\_\_\_

24 ໃນຈຳພວກຄົນທີ່ມາຮັບບັບຕິສະມາຈາກໂຢຮັນບັບຕິສະໂຕມີສອງພວກໃນສາດສະໜາຍິວ ຄື ສອງພວກໃດ? \_\_\_\_\_

25 ພວກຟາລີຊາຍຖືພະບັນຍັດທີ່ໃຫ້ກັບໂມເຊຢ່າງເຄັ່ງຄັດທີ່ສຸດ. ແຕ່ກິດຈະການໃນຊີວິດຂອງ ເຂົາເປັນຢ່າງໃດ? (ມທ 23:2-3) \_\_\_\_\_

26 ພວກຟາລີຊາຍຖືວ່າການປະກົດຕົວຂ້າງນອກສຳຄັນ ຫຼືການປ່ຽນທ່າທີ່ຕໍ່ຄວາມບາບສຳຄັນ? \_\_\_\_\_

27 ເປັນຫຍັງພວກຟາລີຊາຍຈຶ່ງເນັ້ນການປາກົດຕົວຂ້າງນອກ? (ມັດທາຍ 23:5)

\_\_\_\_\_

28 ໂຢຮັນບັບຕິສະໂຕຍົກຄວາມປຽບທຽບໃດເພື່ອບັນລະຍາຍກ່ຽວກັບພວກຟາລີຊາຍແລະຊາດູກາຍ? (ມທ 3:7) \_\_\_\_\_

29 ສັດຊະນິດໃດກໍຕາມມັນຈະແລ່ນຫນີຈາກໄພ ເຊັ່ນດຽວກັນກູຮ້າຍຍັງຈະຫນີໄປ, ເຖິງວ່າກູນັ້ນຈະ ຫັນຫນ້າໄປທາງໃດ ກໍຕາມ ແຕ່ລັກສະນະຂອງມັນບໍ່ໄດ້ປ່ຽນດອກ ກູພິດກໍຍັງມີພິດຢູ່. ເມື່ອເວ ລາໂຢຮັນໃຊ້ຄວາມ “ກູຮ້າຍ” ມາປຽບທຽບ ກັບພວກຟາລີຊາຍແລະຊາດູກາຍສະແດງວ່າ ການ ຖິ້ມໃຈເກົ່າເອົາໃຈໃຫມ່ຂອງເຂົາເປັນອັນແທ້ຈິງ ຫຼື ອັນປອມເພື່ອ ໃຫ້ຄົນເຫັນ?

\_\_\_\_\_

30 ພວກຟາລີຊາຍກັບຊາດູກາຍຢາກຈະມາຮັບບັບຕິສະມາເພາະເຂົາຖິ້ມໃຈເກົ່າເອົາໃຈໃຫມ່ແທ້ ຫຼືເຂົາຢາກໃຫ້ຄົນອື່ນຖື ວ່າເຂົາເປັນຄົນຖືສິນ? \_\_\_\_\_

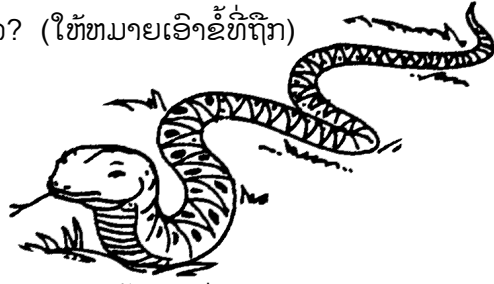
31 ພວກຟາລີຊາຍແລະພວກຊາດູກາຍມັກອ້າງຕົວວ່າເປັນເຊື້ອສາຍຂອງອັບລາຮາມ ແຕ່ໂຢຮັນ ບອກເຂົາວ່າ ຖ້າເຂົາບໍ່ ຖິ້ມໃຈເກົ່າເອົາໃຈໃຫມ່ຈະຖືກຖິ້ມລົງໃສ່ປ່ອນໃດ? (ມທ 3:9-10) \_

**ຕອບ:**

- 23 ເຂົາເມັດດີ
- 24 ຟາລີຊາຍ ແລະ ຊາດູກາຍ
- 25 ເຂົາບໍ່ເຮັດຕາມ ນ
- 26 ເຂົາຖືການປະກົດຕົວຂ້າງນອກສຳຄັນ
- 27 ເພື່ອ ໃຫ້ມະນຸດເຫັນ
- 28 ກູຮ້າຍ
- 29 ອັນປອມເພື່ອ ໃຫ້ຄົນເຫັນ
- 30 ຢາກໃຫ້ຄົນອື່ນຖືເຂົາເປັນຄົນມີສິນທຳ
- 31 ໄພ

32 ເຮົາຈະມີສິດຂຶ້ນສະຫວັນໂດຍທາງເສັ້ນໃດ? (ໃຫ້ຫມາຍເອົາຂໍ້ທີ່ຖືກ)

- ກ. ເກີດໃນຄອບຄົວຄຣິສຕຽນ
- ຂ. ຖືມໃຈເກົ່າເອົາໃຈໃໝ່
- ຄ. ຮັບສິນບັບຕິສະມາ
- ງ. ໄປປະຊຸມທຸກອາທິດ



33 ມີສັນຍາລັກໃດທີ່ເປັນຫຼັກຖານຕາຍຕົວວ່າ ຜູ້ກ່ຽວໄດ້ຖືມໃຈເກົ່າເອົາໃຈໃໝ່?

34 ອີກເທື່ອໜຶ່ງເຮົາຕ້ອງເຮັດຢ່າງໃດຈຶ່ງຈະເຂົ້າລາຊະອານາຈັກສະຫວັນໄດ້?

35 ກ. ແມ່ນໃຜໃນສະໄຫມພະຄຳພີເດີມທີ່ເຄີຍຍົກຄວາມປຽບທຽບ? \_\_\_\_\_

ຂ. ຜູ້ປະກາດພະທຳຄົນສຸດທ້າຍ ກ່ອນພະເຢຊູຄືໃຜ? \_\_\_\_\_

ຄ. ແມ່ນເພາະເຫດໃດທີ່ຜູ້ປະກາດພະທຳເຄີຍໃຊ້ຄວາມປຽບທຽບໃນການເທດສະຫນາ?

36 ໃນເມື່ອພະເຢຊູເທດສະຫນາພະອົງຍົກຄວາມປຽບທຽບມາເຫມືອນກັນ. ພະເຢຊູຍົກຄວາມປຽບທຽບບັນລະຍາຍເຖິງ ພວກຟາລີຊາຍ ແລະອີກເທື່ອໜຶ່ງຍົກຄວາມປຽບທຽບເວົ້າເຖິງໂຢຮັນບັບຕິສະໂຕ.

ກ. ຄຳວ່າ “ເຫມືອນອຸບໂມງຝັງສົບທາດ້ວຍປູນຂາວ” ເວົ້າເຖິງໂຢຮັນ ຫຼືຟາລີຊາຍ? \_\_\_\_\_

ຂ. ຄຳວ່າ “ໂຄມທີ່ໄດ້ສ່ອງສະຫວ່າງ” ຫມາຍເຖິງໃຜ? \_\_\_\_\_

37 ພວກຟາລີຊາຍປຽບກັບອຸບໂມງທາປູນຂາວຢ່າງໃດ? (ເລືອກເອົາຂໍ້ທີ່ເຫັນວ່າຖືກ)

- ກ. ເພາະເຂົາຢາກສະອາດຂ້າງໃນ
- ຂ. ເພາະເຂົາຢາກແກ້ງເຮັດວ່າສະອາດຂ້າງນອກດ້ວຍພິທີຕ່າງໆ ແຕ່ຂ້າງໃນເປື້ອຍເນົາຢູ່.
- ຄ. ເພາະເຂົານຸ່ງເຄື່ອງສີຂາວເພື່ອສະແດງຄວາມບໍລິສຸດ

38 ຄຳປຽບທຽບແມ່ນຫຍັງ? \_\_\_\_\_

**ຕອບ:**

- 32 ຟາລີຊາຍ ແລະ ຊາດູກາຍ
- 33 ມີຜົນສະແດງອອກໃນຊີວິດຄຣິສຕຽນ
- 34 ຖືມໃຈເກົ່າເອົາໃຈໃໝ່
- 35 ກ. ຜູ້ປະກາດພະທຳ      ຂ. ໂຢຮັນບັບຕິສະໂຕ      ຄ. ເພື່ອໃຫ້ຜູ້ຟັງເຂົາໃຈໄດ້ງ່າຍ
- 36 ກ. ຟາລີຊາຍ      ຂ. ໂຢຮັນບັບຕິສະໂຕ
- 37 ຂ. ຖືກ
- 38 ຍົກສິ່ງທີ່ຜູ້ຟັງເຂົາໃຈໄດ້ດີມາສະແດງສິ່ງທີ່ບັງໄວ້

- 39 ພະເຢຊູບອກວ່າ ໂຢຮັນບັບຕິສະໂຕປຽບເໝືອນຢ່າງ “ໂຄມທີ່ໄດ້ສ່ອງສະຫວ່າງ” ເພາະເຫດໃດ? (ເລືອກເອົາຂໍ້ທີ່ຖືກ)
  - ກ. ໂຢຮັນເຫດສະຫນາໃນເວລາກາງຄືນ
  - ຂ. ໂຢຮັນເປັນຜູ້ປະກາດພະທຳຄົນສຸດທ້າຍ
  - ຄ. ໂຢຮັນນຳຄົນໄປຕາມທາງຂອງພະເຢຊູ
- 40 ໂຢຮັນປຽບເໝືອນກັບໂຄມບ່ອນໃດ? \_\_\_\_\_
- 41 ໃນເວລາເຮົາໃຊ້ຄວາມປຽບທຽບ ແມ່ນເຮົາຍົກຕົວຢ່າງຈາກສິ່ງທີ່ຜູ້ຟັງຮູ້ດີມາອະທິບາຍຫຍັງ? \_\_\_\_\_
- 42 ໃຫ້ອ່ານ ມທ 5:13 ພະເຢຊູຍົກສິ່ງໃດມາປຽບທຽບກັບຄົນຄຣິສຕຽນໃນໂລກນີ້? \_\_\_\_\_
- 43 ເກືອເປັນຄວາມປຽບທຽບຄົນຄຣິສຕຽນໃນດ້ານໃດ? \_\_\_\_\_
- 44 ກ. ພະເຢຊູໃຊ້ຄວາມໃດມາປຽບທຽບກັບໂຢຮັນບັບຕິສະໂຕ? \_\_\_\_\_
  - ຂ. ໃຊ້ຫຍັງມາປຽບກັບຄົນຄຣິສຕຽນໃນໂລກ? \_\_\_\_\_
  - ຄ. ໃຊ້ຫຍັງມາປຽບທຽບກັບພວກຟາລີຊາຍ? \_\_\_\_\_
- 45 ພະເຢຊູຍົກຄວາມປຽບທຽບມາບັນລະຍາຍກ່ຽວກັບພະອົງເອງກໍມີ, ມີບາງປະການໃນລັກສະນະຂອງພະເຢຊູທີ່ມະນຸດ ເຮົາເຂົ້າໃຈບໍ່ໄດ້ ເພາະເຫດນັ້ນພະອົງຕ້ອງຍົກຕົວຢ່າງແບບໃດມາອະທິບາຍເລື່ອງສ່ວນທີ່ບັງໄວ້ນັ້ນ? \_\_\_\_\_
- 46 ຕໍ່ໄປນີ້ມີຄວາມປຽບທຽບ 4 ປະການທີ່ພະເຢຊູຍົກມາປຽບທຽບກ່ຽວກັບພະອົງເອງຄື: ອາຫານທົບ, ທາງ, ປະຕູ, ຜູ້ລ້ຽງທີ່ດີ, ໂຄມໄຟ (ຄວາມສະຫວ່າງ).
  - ກ. ຄວາມໃດທີ່ສະແດງວ່າ ພະເຢຊູຈະໂຜດໃຫ້ຄົນຫົວດ້ານຈິດວິນຍານໃຫ້ພໍໃຈ? \_\_\_\_\_
  - ຂ. ຄວາມໃດທີ່ສະແດງວ່າ ຈະເຂົ້າໃນຊີວິດອັນຕະຫຼອດໄປເປັນນິດໂດຍພະອົງ? \_\_\_\_\_
  - ຄ. ຄວາມໃດທີ່ສະແດງວ່າ ພະເຢຊູຈະຮັກສາເຮົາໄວ້? \_\_\_\_\_
  - ງ. ຄວາມໃດສະແດງວ່າ ພະອົງຈະພາເຮົາໄປຫາພະເຈົ້າໄດ້? \_\_\_\_\_

**ຕອບ:**

- 39 ຄ. ຖືກ
- 40 ບໍ່ມີຄຳຕອບຕາຍຕົວ ໃຫ້ແລກປ່ຽນຄວາມຄິດເຫັນກັນໃນປະຊຸມ
- 41 ອະທິບາຍສິ່ງທີ່ຍັງບັງໄວ້
- 42 ເກືອ
- 43 ບໍ່ມີຄຳຕອບຕາຍຕົວ ຈົ່ງປຶກສາກັບຫມູ່ໃນປະຊຸມ
- 44 ກ. ໂຄມ ຂ. ເກືອ ຄ. ອຸບໂມງຝັງສົບທາດ້ວຍປູນຂາວ
- 45 ຕົວຢ່າງທີ່ຜູ້ຟັງເຂົາໃຈດີ
- 46 ກ. ອາຫານທົບ ຂ. ປະຕູ ຄ. ຜູ້ລ້ຽງທີ່ດີ ງ. ທາງ



- 47 ຄວາມປຽບທຽບຄືຫຍັງ? \_\_\_\_\_
- 48 ໃຫ້ອ່ານ ເອເຟໂຊ 4:14 ອາຈານໂປໂລຍິກຄວາມປຽບທຽບຢ່າງໃດ ທີ່ເວົ້າເຖິງຄົນທີ່ມີຄວາມເຊື່ອອ່ອນແອ? \_\_\_\_\_
- 49 ໃນ ຄາລາເຕຍ 5:22 ອາຈານໂປໂລຍິກຄວາມປຽບທຽບອັນໃດມາສະແດງວ່າ ພະວິນຍານບໍລິສຸດຢູ່ໃນຊີວິດຂອງຄົນ ຄຣິສຕຽນ? \_\_\_\_\_
- 50 ໃນຊ່ອງວ່າງຕໍ່ໄປນີ້ໃຫ້ທ່ານຈົດຄວາມປຽບທຽບທີ່ໂຢຮັນບັບຕິສະໂຕແລະພະເຢຊູ ຍົກມາໃຊ້ປຽບທຽບກ່ຽວກັບຕົວເອງ.
- |          |          |
|----------|----------|
| ກ. _____ | ສ. _____ |
| ຂ. _____ | ຊ. _____ |
| ຄ. _____ | ຢ. _____ |
| ງ. _____ | ດ. _____ |
| ຈ. _____ | ຕ. _____ |

ທັງໂຢຮັນບັບຕິສະໂຕ ຜູ້ປະກາດພະທຳໃນສະໄຫມພະຄຳພີເດີມ ແລະພະເຢຊູທີ່ໃຊ້ຄວາມປຽບທຽບ ໃນເວລາເພິ່ນເທດສະຫນາ ເພາະເຫດນີ້ຈິ່ງເຮັດໃຫ້ຜູ້ຟັງຈັບໃຈ ເຊັ່ນດຽວກັນໃນທຸກມື້ນີ້ຜູ້ໃດຢາກຈະເທດສະຫນາໄດ້ດີຕ້ອງໃຊ້ຄວາມປຽບທຽບ.

- 51 ໃນເມື່ອເວລາພະເຢຊູກັບໂຢຮັນບັບຕິສະໂຕ ຍົກຄວາມປຽບທຽບມາເພິ່ນຍົກມາຈາກໃສ? (ໃຫ້ເລືອກເອົາຂໍ້ທີ່ຖືກ)
- ກ. ຍົກຈາກເລື່ອງທີ່ຜູ້ຟັງຮູ້ດີ
  - ຂ. ຍົກຈາກເລື່ອງທີ່ຜູ້ຟັງບໍ່ຮູ້
  - ຄ. ຍົກຈາກເລື່ອງທີ່ຜູ້ຟັງຮູ້ຫນ້ອຍດຽວ
- 52 ຄວາມປຽບທຽບຈາກສິ່ງທີ່ຜູ້ຟັງຮູ້ເລື່ອງແລ້ວຕ້ອງມີສ່ວນຄ້າຍຄືກັນກັບເລື່ອງທີ່ຈະອະທິບາຍນັ້ນ. ພະເຢຊູປຽບເຫມືອນ ກັບຜູ້ລ້ຽງແກະ ໃນສ່ວນໃດ? \_\_\_\_\_

ຕອບ:

- 47 ຍົກຕົວຢ່າງຈາກສິ່ງທີ່ຜູ້ຟັງເຂົາ ໃຈຕົມາອະທິບາຍສິ່ງທີ່ຍັງບັງໄວ້
- 48 ເດັກນ້ອຍ
- 49 ຜົນ
- 50 ກ. ງູຮ້າຍ    ຂ. ເຂົາເມັດດີ    ຄ. ເຂົາລີບ    ງ. ຕົນໄມ້ທີ່ບໍ່ເກີດຜົນດີ    ຈ. ໂຄມ  
 ສ. ອາຫານທົບ    ຊ. ປະຕູ    ຍ. ຜູ້ລ້ຽງທີ່ດີ    ດ. ທາງ    ຕ. ໄຟ
- 51 ກ. ຖືກ
- 52 ພະອົງຫາໃຫ້ເຮົາແລະດູແລເຮົາຢ່າງຜູ້ລ້ຽງດູແລ ແກະ

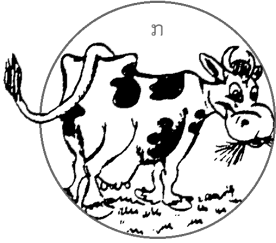
53 ຖ້າທ່ານຈະຍົກຄວາມປຽບທຽບຈາກສິ່ງທີ່ຜູ້ຟັງບໍ່ຮູ້ເລື່ອງເຂົ້າຈະເຂົ້າໃຈເລື່ອງນັ້ນຍາກ.

ກ. ຖ້າຜູ້ຟັງບໍ່ເຄີຍເຫັນທະເລ ເຮົາຈະຍົກຄວາມປຽບທຽບຈາກທະເລຄວນຫຼືບໍ່? \_\_\_\_\_

ຂ. ຖ້າເຂົາບໍ່ເຄີຍໄປເມືອງໃຫຍ່ເຮົາຈະຍົກເລື່ອງຈາກໃນເມືອງດີບໍ່? \_\_\_\_\_

ຄ. ຖ້າເຂົາເຄີຍເຮັດແຕ່ນາ ເຮົາຍົກເລື່ອງຈາກການເຮັດນາດີບໍ່? \_\_\_\_\_

54 ໃນແຕ່ລະຮູບຕໍ່ໄປນີ້ ແມ່ນຮູບໃດທີ່ປຽບທຽບກັບຄົນທີ່ເວົ້າຫຼາຍ ແຕ່ຄິດໜ້ອຍ? \_\_\_\_\_

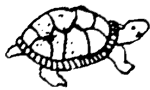


55 ຮູບໃດປຽບທຽບກັບຄົນເຮັດວຽກດຸກມັນ?

ກ. \_\_\_\_\_

ຂ. \_\_\_\_\_

ຄ. \_\_\_\_\_



56 ກ. ລອງຄິດເບິ່ງຖ້າທ່ານຈະສະແດງເຖິງຄົນທີ່ເຊື່ອໃຫມ່ ຈະຍົກຫຍັງມາປຽບທຽບ? \_\_\_\_\_

ຂ. ຄົນທີ່ກຳລັງຈະເລີນກ້າວໜ້າໃນຄວາມເຊື່ອ ຈະຍົກຫຍັງມາປຽບທຽບ? \_\_\_\_\_

ຄ. ຄົນທີ່ໃຈແຂງກະດ້າງ ຈະຍົກຫຍັງມາປຽບທຽບ? \_\_\_\_\_

ຜູ້ຂຽນບັນທຶກແລະນັກເທດໃນພະຄຳພີເຄີຍຍົກຄວາມປຽບທຽບມາຫຼາຍໆ ຢ່າງເພື່ອໃຫ້ຜູ້ຟັງເຂົ້າໃຈໄດ້ເຊັ່ນດຽວກັນ ໃຫ້ທ່ານຊຶ່ງເປັນຂ້າໃຊ້ຂອງພະເຈົ້າໃນສະໄຫມນີ້ຕັ້ງໃຈຮຽນແລ້ວຮູ້ຄວາມຫມາຍໃນຄວາມປຽບທຽບນັ້ນ ແລະຮູ້ວິທີໃຊ້ຄວາມປຽບທຽບໃນເວລາຈະເທດສະຫນາດ້ວຍ.

ຕອບ:

53 ກ. ບໍ່ ຂ. ບໍ່ ຄ. ດີ

54 ຄ. ຖືກ

55 ຂ. ຖືກ

56 ກ. ຂ. ຄ. ບໍ່ມີຄຳຕອບຕາຍຕົວ ແຕ່ໃຫ້ຫຼາຍຄົນແລກປ່ຽນຄວາມຄິດເຫັນກັນໃນປະຊຸມ.

ໃຫ້ທ່ານກັບໄປເບິ່ງຫນ້າບົກ ບົດທີ 5 ນີ້ ໃນຄວາມປຽບທຽບ 9 ປະການນັ້ນແມ່ນ  
ປະການໃດທີ່ ພະເຢຊູ ຍົກມາ? ປະການໃດທີ່ໂຢຮັນຍົກມາ?

*ຢ່າລືມບົດເສັ້ງ!*